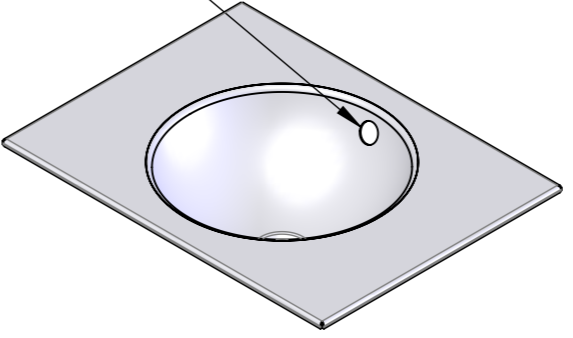


Optional with overflow hole 1052-0005



1052-0003 1052-0005*		
	mm	inch
L1	600	23 5/8
L2	300	11 8/10
L3	300	11 8/10
L4	120	4 3/4
L5	120	4 3/4
L6	12	1/2
W1	450	17 3/4
W2	225	8 9/10
W3	225	8 9/10
W4	45	1 3/4
W5	45	1 3/4
H1	12	1/2
H2	140	5 1/2
H3	150	5 9/10
H4	35	1 2/5

Glazed titanium steel

All Products are manufactured in the same place
and go through the same processes.
Surface materials and steels are identical.

*Washbasin with overflow hole

Änderungen	a	07.03.2013	LB Innenkörper	Änderungen	e	14.04.2016	LB ArtikelNr	Erstellt	18.01.2013	LB	Massstab 1:10	
	b	29.04.2013	LB Bemassung		f	14.04.2016	LB ZeichnuNr	Geprüft	-	-		
	c	07.02.2014	LB 6 BefWink		g	24.03.2017	LB overflow	Freigegeben	-	-		
	d	29.06.2015	LB Rand12 12		-	-	-	Auftrags-Nr.				
Ohne sep. Stückliste		<input type="checkbox"/>	SGVSB Nr.	-	Status							
Sep. Stückliste gleicher Nr.		<input type="checkbox"/>	ST Nr.	-	Ursprung				Format	A3	Blatt / Anz.	2 / 2
Sep. Stückliste anderer Nr.		<input type="checkbox"/>	Artikel-Nr.	1052-0003 1052-0005	Ersatz für				Zeichnungs-Nr.	01.002.0397	Index	g
Schmidlin TM		Schmidlin ORBIS drop-in		www.schmidlin.ch		23 5/8"x17 3/4"x1/2"		Plotdatum: 20.04.2018				