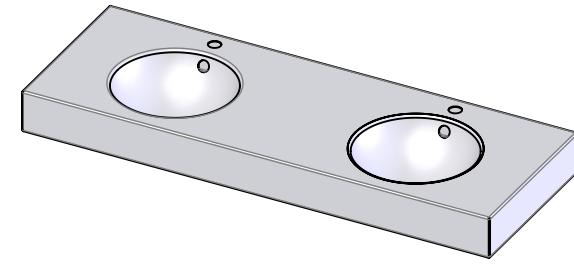


Optional with overflow hole 1115-0006

1115-0004 1115-0006*		
	mm	inch
L1	1400	55 1/8
L2	340	13 2/5
L3	340	13 2/5
L4	160	6 1/3
L5	160	6 1/3
L6	12	1/2
L7	40	1 3/5
L8	560	22 1/15
L9	140	5 1/2
W1	500	19 5/8
W2	225	8 9/10
W3	275	10 8/10
W4	45	1 3/4
W5	95	3 3/4
W6	50	2
H1	125	4 7/8
H2	140	5 1/2
H3	150	5 9/10
H4	35	1 2/5
H5	25	1
H6	62.5	2 5/11



Glazed titanium steel

All Products are manufactured in the same place and go through the same processes. Surface materials and steels are identical.

*Washbasin with overflow hole

Änderungen	a	08.03.2013 LB Innenkörper	Änderungen	e	29.08.2016 LB Liste	Erstellt	17.12.2012	LB	Massstab 1:10
	b	02.05.2013 LB Bemassung		f	24.03.2017 LB overflow	Geprüft		-	
	c	29.08.2016 LB ArtikelNr		-	-	Freigegeben		-	
	d	29.08.2016 LB ZeichnuNr		-	-	Auftrags-Nr.			
Ohne sep. Stückliste		<input type="checkbox"/>	SGVSB Nr.		-	Status			Blatt / Anz. 3 / 3
Sep. Stückliste gleicher Nr.		<input type="checkbox"/>	ST Nr.		-	Ursprung		Format A3	
Sep. Stückliste anderer Nr.		<input type="checkbox"/>	Artikel-Nr.		1115-0004 1115-0006	Ersatz für		Zeichnungs-Nr. 01.002.0149	
Schmidlin www.schmidlin.ch			Schmidlin ORBIS wall-mounted 55 1/8"x19 5/8"x4 7/8" with faucet hole				Index f		Plotdatum: 30.04.2018