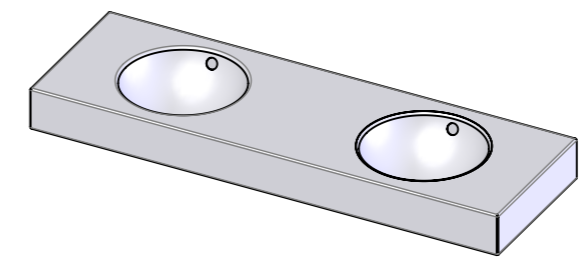


Optional with overflow hole 1495-0005

1459-0003 1459-0005*		
	mm	inch
L1	1400	55 1/8
L2	340	13 2/5
L3	340	13 2/5
L4	160	6 1/3
L5	160	6 1/3
L6	12	1/2
L7	40	1 3/5
L8	560	22 1/15
L9	140	5 1/2
W1	450	17 3/4
W2	225	8 9/10
W3	225	8 9/10
W4	45	1 3/4
W5	45	1 3/4
H1	125	4 7/8
H2	140	5 1/2
H3	150	5 9/10
H4	35	1 2/5
H5	25	1
H6	62.5	2 5/11



Glazed titanium steel

All Products are manufactured in the same place and go through the same processes. Surface materials and steels are identical.

*Washbasin with overflow hole

Änderungen	a	08.03.2013	LB Innenkörper	Änderungen	e	24.03.2017	LB overflow	Erstellt	20.12.2012	LB	Massstab 1:10	
	b	02.05.2013	LB Bemassung		-	-	-	-	Geprüft	-		-
	c	14.04.2016	LB ArtikelNr		-	-	-	-	Freigegeben	-		-
	d	14.04.2016	LB ZeichnuNr		-	-	-	-	Auftrags-Nr.	-		-
Ohne sep. Stückliste		<input type="checkbox"/>		SGVSB Nr.		-		Status				
Sep. Stückliste gleicher Nr.		<input type="checkbox"/>		ST Nr.		-		Ursprung		Format A3		
Sep. Stückliste anderer Nr.		<input type="checkbox"/>		Artikel-Nr.		1459-0003 1459-0005		Ersatz für		Blatt / Anz. 2 / 2		
Schmidlin www.schmidlin.ch		Schmidlin ORBIS wall-mounted 55 1/8"x17 3/4"x4 7/8"				Zeichnungs-Nr. 01.002.0377		Index e		Plotdatum: 30.04.2018		