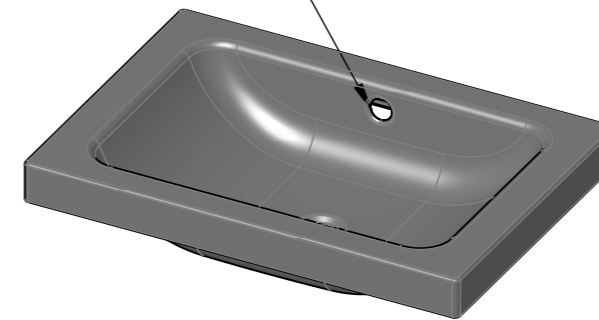


Optional with overflow hole 1021-0005



	1021-0003 1021-0005*	
	mm	inch
L1	650	25 5/8
L2	325	12 8/10
L3	63	2 1/2
L4	10	4/10
W1	450	17 3/4
W2	225	8 9/10
W3	225	8 9/10
W4	53	2 1/10
W5	344	13 1/2
W6	53	2 1/10
H1	60	2 3/8
H2	130	5 1/10
H3	140	5 1/2
H4	40	1 3/5

Glazed titanium steel

All Products are manufactured in the same place and go through the same processes. Surface materials and steels are identical.

* Washbasin with overflow hole

Änderungen	a	14.04.2016	LB ArtikelNr	-	-	Erstellt	26.11.2012	LB	Massstab 1:10	
	b	14.04.2016	LB ZeichnuNr	-	-	Geprüft		-		
	c	24.03.2017	LB overflow	-	-	Freigegeben		-		
	-	-	-	-	-	Auftrags-Nr.				
Ohne sep. Stückliste		<input type="checkbox"/>	SGVSB Nr.			Status				
Sep. Stückliste gleicher Nr.		<input type="checkbox"/>	ST Nr.			Ursprung			Format A3	Blatt / Anz. 2 / 2
Sep. Stückliste anderer Nr.		<input type="checkbox"/>	Artikel-Nr.	1021-0003 1021-0005		Ersatz für			Zeichnungs-Nr. 01.002.0319	Index C
Schmidlin TM		Schmidlin CONTURA counter-top		25 5/8"x17 3/4"x2 3/8"		Plotdatum: 04.04.2018				
www.schmidlin.ch										