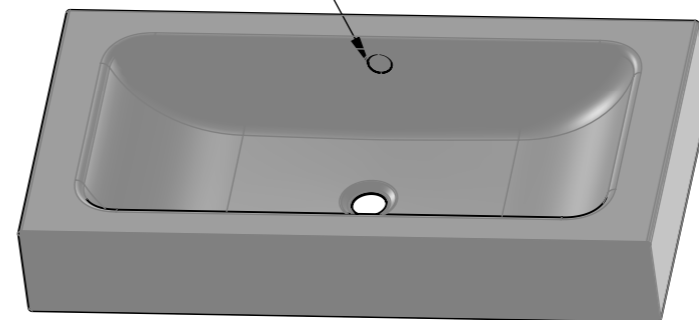


Optional with overflow hole 1232-0005



1232-0003 1232-0005*		
	mm	inch
L1	850	33 1/2
L2	425	16 3/4
L3	73	2 7/8
L4	10	4/10
L5	40	1 3/5
L6	140	5 1/2
W1	450	17 3/4
W2	225	8 9/10
W3	225	8 9/10
W4	58	2 3/10
W5	334	13 2/10
W6	58	2 3/10
H1	140	5 1/2
H2	130	5 1/10
H3	140	5 1/2
H4	40	1 3/5
H5	25	1
H6	70	2 3/4

Glazed titanium steel

All Products are manufactured in the same place  
and go through the same processes.  
Surface materials and steels are identical.

\*Washbasin with overflow hole

Änderungen	a	15.12.2014	LB	Rand V+H	-	-	Erstellt	08.11.2012	LB	Massstab <b>1:10</b>
	b	14.04.2016	LB	ArtikelNr	-	-	Geprüft		-	
	c	14.04.2016	LB	ZeichnuNr	-	-	Freigegeben		-	
	d	24.03.2017	LB	overflow	-	-	Auftrags-Nr.			
Ohne sep. Stückliste		<input type="checkbox"/>	SGVSB Nr.				Status			
Sep. Stückliste gleicher Nr.		<input type="checkbox"/>	ST Nr.				Ursprung		Format <b>A3</b>	
Sep. Stückliste anderer Nr.		<input type="checkbox"/>	Artikel-Nr.		1232-0003 1232-0005		Ersatz für		Blatt / Anz. <b>2 / 3</b>	
<b>Schmidlin</b> <sup>TM</sup>		<b>Schmidlin CONTURA wall mounted</b>		Zeichnungs-Nr.		Index				
www.schmidlin.ch		33 1/2"x17 3/4"		01.002.0341		d				