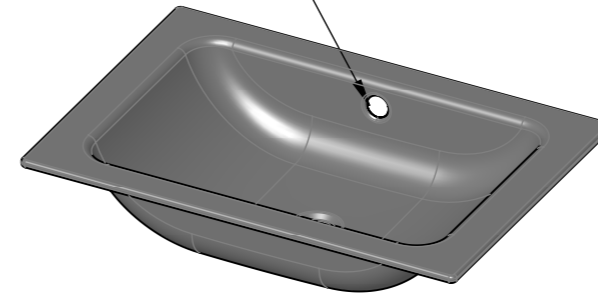


Optional with overflow hole 1282-0005



1282-0003 1282-0005*		
	mm	inch
L1	650	25 5/8
L2	325	12 8/10
L3	63	2 1/2
L4	10	4/10
W1	450	17 3/4
W2	225	8 9/10
W3	225	8 9/10
W4	53	2 1/10
W5	344	13 1/2
W6	53	2 1/10
H1	12	1/2
H2	130	5 1/10
H3	140	5 1/2
H4	40	1 3/5

Glazed titanium steel

All Products are manufactured in the same place  
and go through the same processes.  
Surface materials and steels are identical.

\*Washbasin with overflow hole

Änderungen	a	05.12.2014	LB	Rand V+H	-	-	Erstellt	03.12.2012	LB	Massstab <b>1:10</b>	
	b	20.02.2015	LB	Rand12 12	-	-	Geprüft		-		
	c	24.03.2017	LB	overflow	-	-	Freigegeben		-		
	-	-	-	-	-	-	Auftrags-Nr.				
Ohne sep. Stückliste		<input type="checkbox"/>	SGVSB Nr.				Status				
Sep. Stückliste gleicher Nr.		<input type="checkbox"/>	ST Nr.				Ursprung			Format <b>A3</b>	Blatt / Anz. <b>3 / 3</b>
Sep. Stückliste anderer Nr.		<input type="checkbox"/>	Artikel-Nr.		1282-0003 1282-0005		Ersatz für			Zeichnungs-Nr. <b>01.002.0010</b>	Index <b>C</b>
<b>Schmidlin</b> <sup>TM</sup>		<b>Schmidlin CONTURA drop-in</b>		25 5/8"x17 3/4"x1/2"		www.schmidlin.ch		Plotdatum: 05.04.2018			