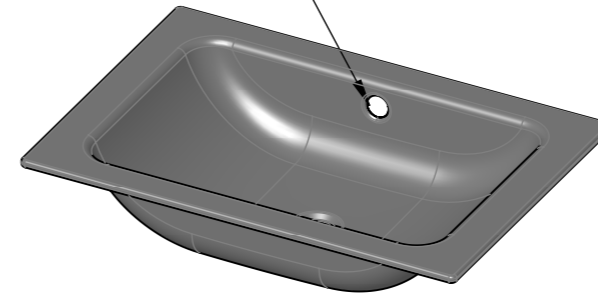


Optional with overflow hole 1282-0005



1282-0003 1282-0005*		
	mm	inch
L1	650	25 5/8
L2	325	12 8/10
L3	63	2 1/2
L4	10	4/10
W1	450	17 3/4
W2	225	8 9/10
W3	225	8 9/10
W4	53	2 1/10
W5	344	13 1/2
W6	53	2 1/10
H1	12	1/2
H2	130	5 1/10
H3	140	5 1/2
H4	40	1 3/5

Glazed titanium steel

All Products are manufactured in the same place
and go through the same processes.
Surface materials and steels are identical.

*Washbasin with overflow hole

Änderungen	a	05.12.2014	LB	Rand V+H	-	-	Erstellt	03.12.2012	LB	Massstab 1:10
	b	20.02.2015	LB	Rand12 12	-	-	Geprüft		-	
	c	24.03.2017	LB	overflow	-	-	Freigegeben		-	
	-	-	-	-	-	-	Auftrags-Nr.			
Ohne sep. Stückliste		<input type="checkbox"/>	SGVSB Nr.				Status			
Sep. Stückliste gleicher Nr.		<input type="checkbox"/>	ST Nr.				Ursprung		Format A3	
Sep. Stückliste anderer Nr.		<input type="checkbox"/>	Artikel-Nr.		1282-0003 1282-0005		Ersatz für		Blatt / Anz. 3 / 3	
Schmidlin TM		Schmidlin CONTURA drop-in		Zeichnungs-Nr. 01.002.0010		Index C		CAD-System: SolidWorks		
www.schmidlin.ch		25 5/8"x17 3/4"x1/2"		Plotdatum: 05.04.2018						