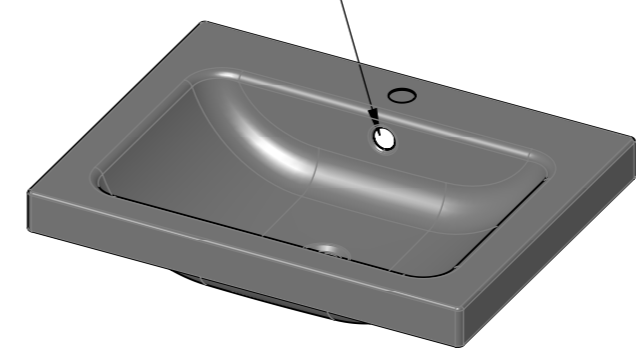
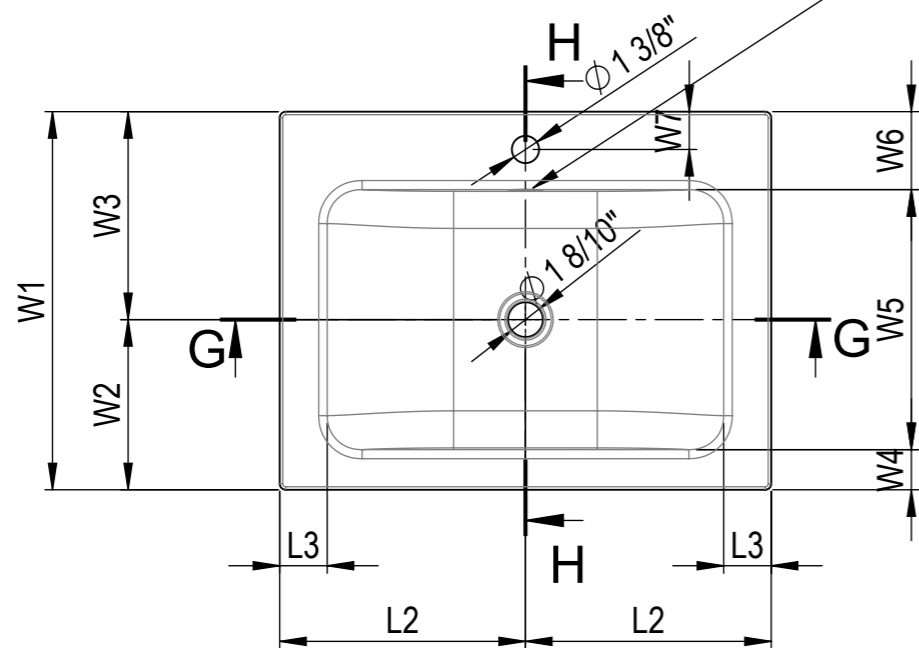


Optional with overflow hole 1351-0006



		1351-0004 1351-0006*	
		mm	inch
L1		650	25 5/8
L2		325	12 8/10
L3		63	2 1/2
L4		10	4/10
W1		500	19 5/8
W2		225	8 9/10
W3		275	10 8/10
W4		53	2 1/10
W5		344	13 1/2
W6		103	4 1/20
W7		50	2
H1		60	2 3/8
H2		130	5 1/10
H3		140	5 1/2
H4		40	1 3/5

Glazed titanium steel

All Products are manufactured in the same place and go through the same processes. Surface materials and steels are identical.

\*Washbasins with overflow hole

Anderungen	a	12.12.2014	LB	Rand V+H	e	24.03.2017	LB	overflow	Erstellt	30.11.2012	LB	Massstab <b>1:10</b>	
	b	29.08.2016	LB	ArtikelNr	-	-	-	Geprüft			-		
	c	29.08.2016	LB	ZeichnuNr	-	-	-	Freigegeben			-		
	d	29.08.2016	LB	Liste	-	-	-	Auftrags-Nr.					
Ohne sep. Stückliste		<input type="checkbox"/>		SGVSB Nr.				Status				Format <b>A3</b>	Blatt / Anz. <b>3 / 3</b>
Sep. Stückliste gleicher Nr.		<input type="checkbox"/>		ST Nr.				Ursprung					
Sep. Stückliste anderer Nr.		<input type="checkbox"/>		Artikel-Nr.		1351-0004 1351-0006		Ersatz für					
<b>Schmidlin</b> www.schmidlin.ch				<b>Schmidlin CONTURA counter-top</b> 25 5/8"x19 5/8"x2 3/8" with faucet hole				Zeichnungs-Nr. <b>01.002.0327</b>		Index <b>e</b>		Plotdatum: 04.04.2018	