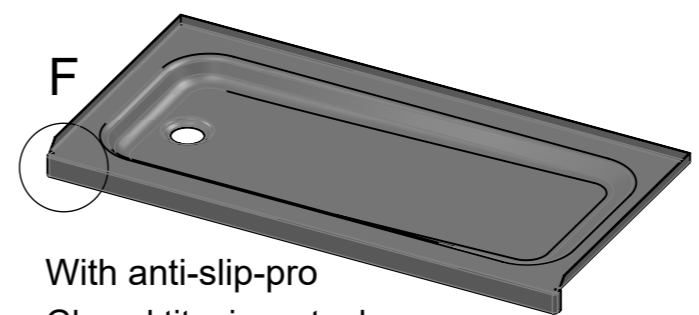
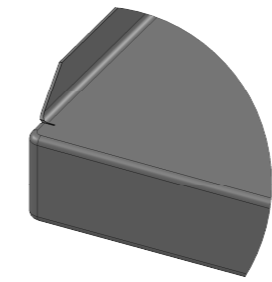


F (1 : 5)



1337-0018 tile flange left back right drain left		
	mm	inch
L1	1524	60
L2	1399	55
L4	1242	48 9/10
L5	222	8 3/4
W1	762	30
W2	599	23 1/2
W4	442	17 2/5
W5	50	2
W6	30	1 1/5
H1	65	2 5/8
H2	65	2 5/8
H3	30	1 1/5

With anti-slip-pro  
Glazed titanium steel  
All Products are manufactured in the same place  
and go through the same processes.  
Surface materials and steels are identical.

Anderungen		Anderungen		Erstellt	11.12.2017	LB	Masstab
-	-	-	-	Geprüft	-	-	1:10
-	-	-	-	Freigegeben	-	-	
-	-	-	-	Auftrags-Nr.			
Ohne sep. Stückliste <input type="checkbox"/>		SGVSB Nr. -		Status			
Sep. Stückliste gleicher Nr. <input type="checkbox"/>		ST Nr. -		Ursprung			Format
Sep. Stückliste anderer Nr. <input type="checkbox"/>		Artikel-Nr. 1337-0018		Ersatz für			A3
<b>Schmidlin</b> www.schmidlin.ch		<b>Schmidlin showerbase flat</b> 60"x30"x2 5/8" drain right, tile flange left, back, right				Zeichnungs-Nr.	
						01.002.1913	
						Index	
						Blatt / Anz.	
						2 / 3	
						Plotdatum: 02.05.2018	