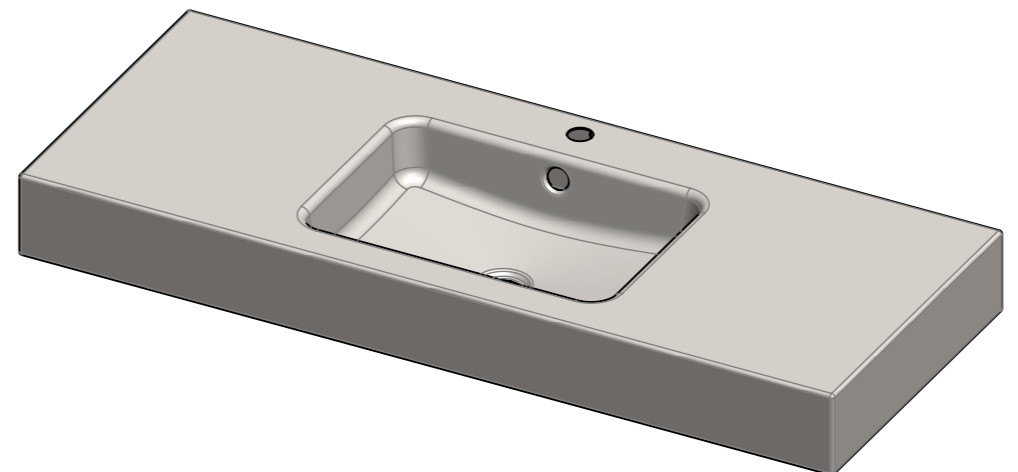


2119-0002		
	mm	inch
L1	1219	48
L2	610	24
L3	610	24
L4	370	14 1/2
L5	480	18 7/8
L6	370	14 1/2
L7	12	1/2
L8	38	1 1/2
L9	406.4	16
L10	203	8
W1	483	19
W2	220	8 5/8
W3	263	10 3/8
W4	56	2 1/4
W5	328	12 7/8
W6	99	3 7/8
W7	218	8 5/8
H1	125	4 7/8
H2	115	4 1/2
H3	125	4 7/8
H4	35	1 3/8
H5	25	1



Glazed titanium steel

All Products are manufactured in the same place and go through the same processes. Surface materials and steels are identical.

Änderungen	a	22.02.2019	LB	Höhe 140	-	-	Erstellt	17.12.2018	LB	Massstab 1:10
	b	17.06.2019	LB	AL 218mm	-	-	Geprüft		-	
	-	-	-	-	-	-	Freigegeben		-	
	-	-	-	-	-	-	Auftrags-Nr.			
Ohne sep. Stückliste		<input type="checkbox"/>	SGVSB Nr.				Status			
Sep. Stückliste gleicher Nr.		<input type="checkbox"/>	ST Nr.				Ursprung			Format A3
Sep. Stückliste anderer Nr.		<input type="checkbox"/>	Artikel-Nr.		2119-0002		Ersatz für			Blatt / Anz. 16 / 20
Schmidlin TM		Schmidlin MERO		wall-mount washbasin 48"x19"x4 7/8"		Zeichnungs-Nr.		Index		
www.schmidlin.ch						01.002.2150		b		