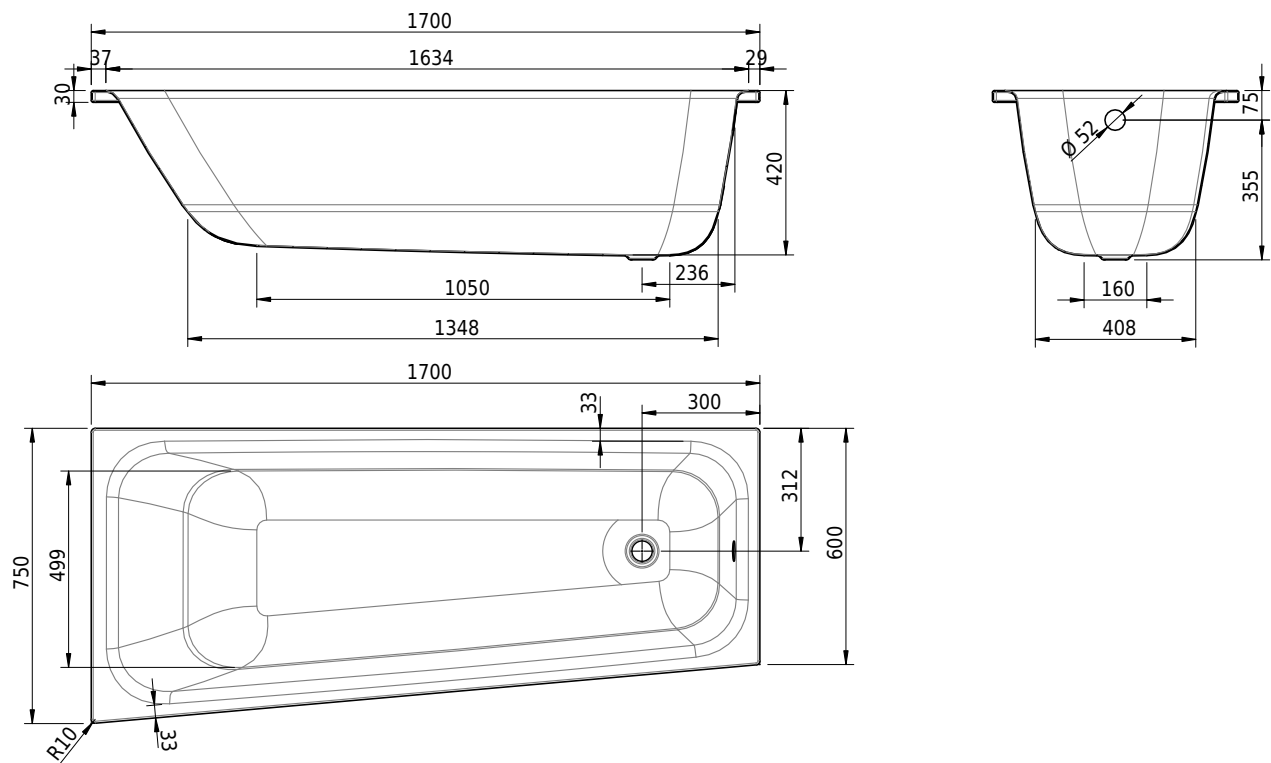


Masssskizze

# Schmidlin VELA

170 x 75 / 60.00 x 42 cm

Randhöhe 30 mm



Artikel-Nr.: 2206-0001    SGVSB-Nr.: 111595    ST-Nr.: 1152111.100    Gewicht: 42 kg    Nutzinhalt\*: 122 l

| Optionen  | Whirlsysteme   |
|---|--|
| <ul style="list-style-type: none"><li>• Farbklasse: I,III,VI [FA0_ _ _]</li><li>• Mit Zargen [Z_ _ _ _]</li><li>• ANTIGLISS PRO</li><li>• GLASUR PLUS [OV01]</li><li>• Griff SAFE (Paar) [GFT_01]</li><li>• Lochbohrung für Einlochmischer [L1 _ _]</li><li>• Lochbohrungen für Armaturen nach Mass [ATM:mm]</li><li>• Lochbohrung für Schmidlin TOUCH CONTROL [AT0001]</li><li>• Scharfkantige Ecke (Radius 5 mm) [EA_ _ 04]</li><li>• Geschnittene Ecke [EA_ _ 03]</li><li>• Abgerundete Ecke [EA_ _ 02]</li><li>• Einlaufgarnitur Schmidlin SPLASH [SP _ _]</li><li>• Schmidlin SOUNDBOX</li></ul> | <ul style="list-style-type: none"><li>• Schmidlin JET [WS01]</li><li>• Schmidlin SPA [WS02]</li><li>• Schmidlin JET+SPA [WS03]</li><li>• Schmidlin SILENT [WS04]</li><li>• Schmidlin AQUA SILENT [WS06]</li><li>• Schmidlin VIKTOR RÖTHLIN EDITION [WS07]</li><li>• Schmidlin HYDRO SILK</li></ul> |
| Zubehör   | Ab- und Überlaufgarnituren   |
| <ul style="list-style-type: none"><li>• Schmidlin Badewannen-Montagesystem (SIA 181)</li><li>• Schmidlin Badewannen-Montagesystem (SIA 181), mit Dichtband</li><li>• Schmidlin Vormauerungsband (SIA 181), Rolle zu 3 m</li><li>• Schmidlin Zargen-Montagewinkel (SIA 181), Satz (4 Stück)</li><li>• Zargengummiprofil</li></ul>  | <ul style="list-style-type: none"><li>• Schmidlin HIGH FIVE 52</li><li>• Schmidlin HIGH FIVE 52 TRIO</li><li>• Schmidlin SPRING 50</li><li>• Viega Multiplex</li><li>• Viega Multiplex Trio</li></ul>  |

